

Colloque annuel de la Chaire Comptabilité Ecologique (CCE)

Le 28 novembre 2023, au Collège de France, à Paris

MATINÉE (9H00-13H00) : BILAN D'ACTIVITÉ DE LA CHAIRE

[9h00-9h05] - Accueil et ouverture

Par Alexandre Rambaud, directeur de la CCE, Aurélien Oosterlinck, coordinateur de la CCE

[9h05-9h15] - Introduction générale

Par Jean-Michel Beacco, directeur général de l'Institut Louis Bachelier

[9h15-11h50] - Travaux et résultats récents de la Chaire (+ 15mn pause)

Par les doctorants de la CCE : Clément Boyer, Victor Counillon, Éléonore Disse, Louis Dumeaux, Tiphaine Gautier, Morgane Gonon, Soline Ralite, Clément Surun, Caroline Vigo Coguetto, Noubon René Yeo

[11h50-13h00] - Quel bilan, après 5 ans d'activité ?

Par Clément Feger, Harold Levrel, Alexandre Rambaud, directeurs scientifiques de la CCE

13H00-14H20 - PAUSE DÉJEUNER

APRÈS-MIDI (14H20-17h45) : TABLES RONDES : PRENDRE EN COMPTE, ÊTRE COMPTABLE, COMPTER ET RENDRE COMPTE AUTREMENT, POUR RÉUSSIR SA TRANSITION ÉCOLOGIQUE

[14h20-15h10] - Table ronde [1] - Évolutions macro-économiques VS adaptation des entreprises : quelles passerelles, quels leviers ? - Intervenants : Thomas Lagoarde-Segot (Kedge Business School), Harold Levrel (AgroParisTech-CIRED), Diane de Mareschal (Institut CDC pour la Recherche), Alexandre Rambaud (AgroParisTech - CIRED). Modération : Morgane Gonon

[15h10-16h10] - Table ronde [2] - Quelle "justice" pour un monde soutenable ? - Intervenants : Jennifer Bardy (MC*, Université Côte d'Azur), Christophe Bouni (AScA), Clément Feger (AgroParisTech), Harold Levrel, Anne de Maleray (Journaliste - Directrice, revue Billebaude). Modération : Aurélien Oosterlinck

[16h10-16h25] - Pause thé, café

[16h25-17h10] - Table ronde [3] - Formation et transition écologique : sommes-nous prêts pour "le monde de demain" ? - Intervenants : Véronique Blum (Université de Grenoble), Ugo Lopez (Sup-Expertise), Clément Morlat (CCE - CERCEs). Modération : Alexandre Rambaud

[17h10-17h35] - Conclusion & temps d'échanges - Par Harold Levrel, Alexandre Rambaud, directeurs de la CCE

[17h35-17h45] - Le mot de la fin - Par Sylvie Bénard, Présidente Fondation AgroParisTech

Colloque CCE 28/11/23 - INTERVENANT(E)S



Jean-Michel Beacco
Directeur Général,
Institut Louis
Bachelier



Jennifer Bardy
MC*, Université
Côte d'Azur



Sylvie Bénard
Présidente,
Fondation
AgroParisTech



Véronique Blum
MC* HDR, Université
de Grenoble



Christophe Bouni
Gérant, ASCA



Clément Boyer
Doctorant, CCE



Victor Counillon
Doctorant associé
CCE



Éléonore Disse
Doctorante
associée CCE



Louis Dumeaux
Doctorant associé
CCE



Clément Feger MC*
HDR AgroParisTech -
Co-directeur
scientifique CCE



Tiphaine Gautier
Doctorante
associée CCE



Morgane Gonon
Doctorante, CCE



**Thomas Lagoarde-
Ségot** Professeur,
Kedge Business School



Harold Level
Professeur
AgroParisTech-CIRED -
Co-directeur CCE



Ugo Lopez
Directeur Général,
Sup-Expertise



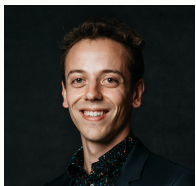
Anne de Malleray
Journaliste -
Editrice



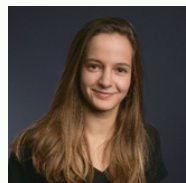
Diane de Mareschal
Responsable enjeux
territoriaux, Institut
CDC Recherche



Clément Morlat
Coordinateur
scientifique CCE -
Président, CERCES



**Aurélien
Oosterlinck**
Coordinateur CCE



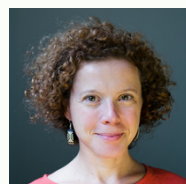
Soline Ralite
Doctorante, CCE



Alexandre Rambaud
MC* AgroParisTech-
CIRED - Co-directeur
CCE



Clément Surun
Ancien doctorant,
CCE



**Caroline Vigo
Cogueto**
Doctorante, CCE



Noubon René Yeo
Doctorant associé
CCE